

Razdelilec: R01						Razdelilec: R02						Razdelilec: R03					
Tip: Uponor mod. plast. razdelilec z merilcem pretoka						Tip: Uponor mod. plast. razdelilec z merilcem pretoka						Tip: Uponor mod. plast. razdelilec z merilcem pretoka					
Tip omara: Podometna razdelilna omara UFH 1						Tip omara: Podometna razdelilna omara UFH 1						Tip omara: Podometna razdelilna omara UFH 2					
G = 416.5 [kg/h]						G = 342.0 [kg/h]						G = 656.8 [kg/h]					
ΔP = 0.6 [kPa]						ΔP = 0.6 [kPa]						ΔP = 0.6 [kPa]					
№	Tip	Do porabnika	G [kg/h]	Nast. (P) [l/min]	ΔP [kPa]	№	Tip	Do porabnika	G [kg/h]	Nast. (P) [l/min]	ΔP [kPa]	№	Tip	Do porabnika	G [kg/h]	Nast. (P) [l/min]	ΔP [kPa]
1	Zanke plosk, ogrev. (na str. po	K15_a	69.2	1.10	4.76	1	Zanke plosk, ogrev. (na str. po	P06	33.6	0.50	11.62	1	Zanke plosk, ogrev. (na str. po	P09_a	82.0	1.30	4.13
2	Zanke plosk, ogrev. (na str. po	K15_b	78.5	1.30	2.60	2	Zanke plosk, ogrev. (na str. po	P07_a	65.6	1.10	8.64	2	Zanke plosk, ogrev. (na str. po	P09_c	91.9	1.50	1.34
3	Zanke plosk, ogrev. (na str. po	K14_a	47.0	0.70	8.69	3	Zanke plosk, ogrev. (na str. po	P05_b	52.4	0.80	10.57	3	Zanke plosk, ogrev. (na str. po	P09_b	51.5	0.80	10.05
4	Zanke plosk, ogrev. (na str. po	K14_b	76.3	1.20	3.10	4	Zanke plosk, ogrev. (na str. po	P05_a	67.9	1.10	7.06	4	Zanke plosk, ogrev. (na str. po	P09_d	82.1	1.30	4.14
5	Zanke plosk, ogrev. (na str. po	K17	80.1	1.30	2.87	5	Zanke plosk, ogrev. (na str. po	P02	122.5	2.00	0.61	5	Zanke plosk, ogrev. (na str. po	P10_c	89.9	1.50	1.42
6	Zanke plosk, ogrev. (na str. po	K08	65.4	1.10	5.80							6	Zanke plosk, ogrev. (na str. po	P10_a	52.9	0.80	9.98

LEGENDA – CENTRALNO OGREVANJE:


- 1 KOTEL NA ELKO, tip. OPTIMA 2 H33, dim. 1152x604x822 (DxŠxV), MOČI OD 27–33kW, T_{max}=120°C, V_{max}=30l; SELTRON
- 2 RAZDELILNIK TALNEGA OGREVANJA R01 S PRIKLJUČKI ZA CEV Ø16x2 PEX, 6 VEJ, dim. 575x710x110mm (ŠxVxG) Z MERILNIKI PRETOKA, ELEKTROTERMIČNI POGONI; DTSI
- 3 RAZDELILNIK TALNEGA OGREVANJA R02 S PRIKLJUČKI ZA CEV Ø16x2 PEX, 5 VEJ, dim. 575x710x110mm (ŠxVxG) Z MERILNIKI PRETOKA, ELEKTROTERMIČNI POGONI; DTSI
- 4 RAZDELILNIK TALNEGA OGREVANJA R03 S PRIKLJUČKI ZA CEV Ø16x2 PEX, 9 VEJ, dim. 725x710x110mm (ŠxVxG) Z MERILNIKI PRETOKA, ELEKTROTERMIČNI POGONI; DTSI

- OGREVANJE POVRATEK
- OGREVANJE DOVOD
- □ □ REGULATOR TALNEGA OGREVANJA/HLAJENJA tip. Alpha; DTSI

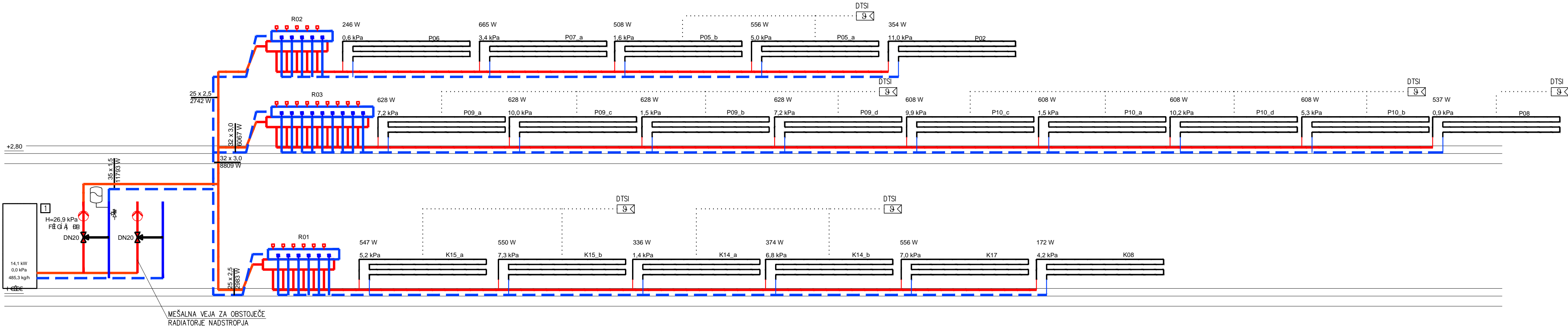
OPOMBA: – CEVNA POVEZAVA DO RAZDELILNIH OMARIC BO IZVEDENA Z VEČPLASTNIMI PEX/Al/PEX CEVMI PREDIZOLIRANIMI S TOPLOTNO IZOLACIJO DEBELINE 9mm

– RAZVOD V STROJNICI IZVEDEN Z JEKLENIMI PRESS CEVMI IZOLIRANIMI Z Z Armoteflex AF d=DN/2

– KOLEKTORJI TALNEGA OGREVANJA IZVEDENI S CEVMI Ø16x2,0 PEX

SPREMEMBA	OPIS SPREMEMBE	DATUM
 CERKOVNIK d.o.o. NA ROJE 3, 1275 ŠMARTNO PRI LITIJI tel.: 01/899 25 13, fax: 01/899 25 14 e-mail: cerkovnik@siol.net		NAROČNIK / INVESTITOR OBČINA ŠMARTNO PRI LITIJI Tomazinova cesta 2 1275 Šmartno pri Litiji
OBJEKT / LOKACIJA		VRSTA NAČRTA / VRSTA DELA / VSEBINA RISBE
ENERGETSKA SANACIJA OSNOVNE ŠOLE ŠMARTNO, PODRUŽNIČNA ŠOLA PRIMSKOVO GRADIŠČE 28, 1276 PRIMSKOVO		STROJNE INŠTALACIJE CENTRALNO OGREVANJE IN PREZRAČEVANJE SHEMA DVIŽNIH VODOV
parc št.721/3,721/4,721/5; k.o. Gradišče 1851		ŠT. RISBE 5/1–4708/18–03 IDENT. ŠT. MERILO
NAZIV	IME	DATUM
ODG. PROJEKTANT	BORUT MEKE dipl.inž.str.	oktober 2018
PROJEKTANT	BORUT MEKE dipl.inž.str.	oktober 2018

Computer drawing size 420 x 297mm



Razdelilec: R01						Razdelilec: R02						Razdelilec: R03					
Tip: Uponor mod. plast. razdelilec z merilcem pretoka						Tip: Uponor mod. plast. razdelilec z merilcem pretoka						Tip: Uponor mod. plast. razdelilec z merilcem pretoka					
Tip omara: Podometna razdelilna omara UFH 1						Tip omara: Podometna razdelilna omara UFH 1						Tip omara: Podometna razdelilna omara UFH 2					
G = 416.5 [kg/h]						G = 342.0 [kg/h]						G = 656.8 [kg/h]					
ΔP = 0.6 [kPa]						ΔP = 0.6 [kPa]						ΔP = 0.6 [kPa]					
№	Tip	Do porabnika	G [kg/h]	Nast. (P) [l/min]	ΔP [kPa]	№	Tip	Do porabnika	G [kg/h]	Nast. (P) [l/min]	ΔP [kPa]	№	Tip	Do porabnika	G [kg/h]	Nast. (P) [l/min]	ΔP [kPa]
1	Zanke plosk, ogrev. (na str. po	K15_a	69.2	1.10	4.76	1	Zanke plosk, ogrev. (na str. po	P06	33.6	0.50	11.62	1	Zanke plosk, ogrev. (na str. po	P09_a	82.0	1.30	4.13
2	Zanke plosk, ogrev. (na str. po	K15_b	78.5	1.30	2.60	2	Zanke plosk, ogrev. (na str. po	P07_a	65.6	1.10	8.64	2	Zanke plosk, ogrev. (na str. po	P09_c	91.9	1.50	1.34
3	Zanke plosk, ogrev. (na str. po	K14_a	47.0	0.70	8.69	3	Zanke plosk, ogrev. (na str. po	P05_b	52.4	0.80	10.57	3	Zanke plosk, ogrev. (na str. po	P09_b	51.5	0.80	10.05
4	Zanke plosk, ogrev. (na str. po	K14_b	76.3	1.20	3.10	4	Zanke plosk, ogrev. (na str. po	P05_a	67.9	1.10	7.06	4	Zanke plosk, ogrev. (na str. po	P09_d	82.1	1.30	4.14
5	Zanke plosk, ogrev. (na str. po	K17	80.1	1.30	2.87	5	Zanke plosk, ogrev. (na str. po	P02	122.5	2.00	0.61	5	Zanke plosk, ogrev. (na str. po	P10_c	89.9	1.50	1.42
6	Zanke plosk, ogrev. (na str. po	K08	65.4	1.10	5.80							6	Zanke plosk, ogrev. (na str. po	P10_a	52.9	0.80	9.98

LEGENDA – CENTRALNO OGREVANJE:

- 1 KOTEL NA ELKO, tip. OPTIMA 2 H33, dim. 1152x604x822 (DxŠxV), MOČI OD 27–33kW, T_{max}=120°C, V_{max}=30l; SELTRON
- 2 RAZDELILNIK TALNEGA OGREVANJA R01 S PRIKLJUČKI ZA CEV Ø16x2 PEX, 6 VEJ, dim. 575x710x110mm (ŠxVxG) Z MERILNIKI PRETOKA, ELEKTROTERMIČNI POGONI; DTSI
- 3 RAZDELILNIK TALNEGA OGREVANJA R02 S PRIKLJUČKI ZA CEV Ø16x2 PEX, 5 VEJ, dim. 575x710x110mm (ŠxVxG) Z MERILNIKI PRETOKA, ELEKTROTERMIČNI POGONI; DTSI
- 4 RAZDELILNIK TALNEGA OGREVANJA R03 S PRIKLJUČKI ZA CEV Ø16x2 PEX, 9 VEJ, dim. 725x710x110mm (ŠxVxG) Z MERILNIKI PRETOKA, ELEKTROTERMIČNI POGONI; DTSI

- OGREVANJE POVRATEK
- OGREVANJE DOVOD
- □ □ REGULATOR TALNEGA OGREVANJA/HLAJENJA tip. Alpha; DTSI

OPOMBA: – CEVNA POVEZAVA DO RAZDELILNIH OMARIC BO IZVEDENA Z VEČPLASTNIMI PEX/Al/PEX CEVMI PREDIZOLIRANIMI S TOPLOTNO IZOLACIJO DEBELINE 9mm

– RAZVOD V STROJNICI IZVEDEN Z JEKLENIMI PRESS CEVMI IZOLIRANIMI Z Z Armoteflex AF d=DN/2

– KOLEKTORJI TALNEGA OGREVANJA IZVEDENI S CEVMI Ø16x2,0 PEX

SPREMEMBA	OPIS SPREMEMBE	DATUM
 CERKOVNIK d.o.o. NA ROJE 3, 1275 ŠMARTNO PRI LITIJI tel.: 01/899 25 13, fax: 01/899 25 14 e-mail: cerkovnik@siol.net		NAROČNIK / INVESTITOR OBČINA ŠMARTNO PRI LITIJI Tomazinova cesta 2 1275 Šmartno pri Litiji
OBJEKT / LOKACIJA		VRSTA NAČRTA / VRSTA DELA / VSEBINA RISBE
ENERGETSKA SANACIJA OSNOVNE ŠOLE ŠMARTNO, PODRUŽNIČNA ŠOLA PRIMSKOVO GRADIŠČE 28, 1276 PRIMSKOVO		STROJNE INŠTALACIJE CENTRALNO OGREVANJE IN PREZRAČEVANJE SHEMA DVIŽNIH VODOV
parc št.721/3,721/4,721/5; k.o. Gradišče 1851		ŠT. RISBE 5/1–4708/18–03 IDENT. ŠT. MERILO
NAZIV	IME	DATUM
ODG. PROJEKTANT	BORUT MEKE dipl.inž.str.	oktober 2018
PROJEKTANT	BORUT MEKE dipl.inž.str.	oktober 2018

Computer drawing size 420 x 297mm